

# OS SEUS CAMINHÕES ESTÃO EM CONFORMIDADE?

## Visão geral

Em 2015, a cidade de Boston começou a exigir que todas as empreiteiras instalassem **proteções laterais, espelhos retrovisores e adesivos** em veículos motorizados com peso acima de 10.000 lbs. E os semi-reboques com peso total superior a 26.000 lbs. Esses dispositivos comprovadamente reduzem a gravidade dos acidentes com pedestres e ciclistas, além de ajudar a evitar a ocorrência de acidentes. Essa política é um elemento fundamental do programa City's Vision Zero, comprometido com a eliminação de fatalidades de trânsito e ferimentos graves em nossas vias.

## Requisitos

### 1. Proteção lateral (protetores laterais)

- ❑ O dispositivo não deve aumentar a largura do veículo
- ❑ O dispositivo é rígido e está montado de forma segura
- ❑ As caixas de ferramentas devem atender às especificações dimensionais e de resistência.

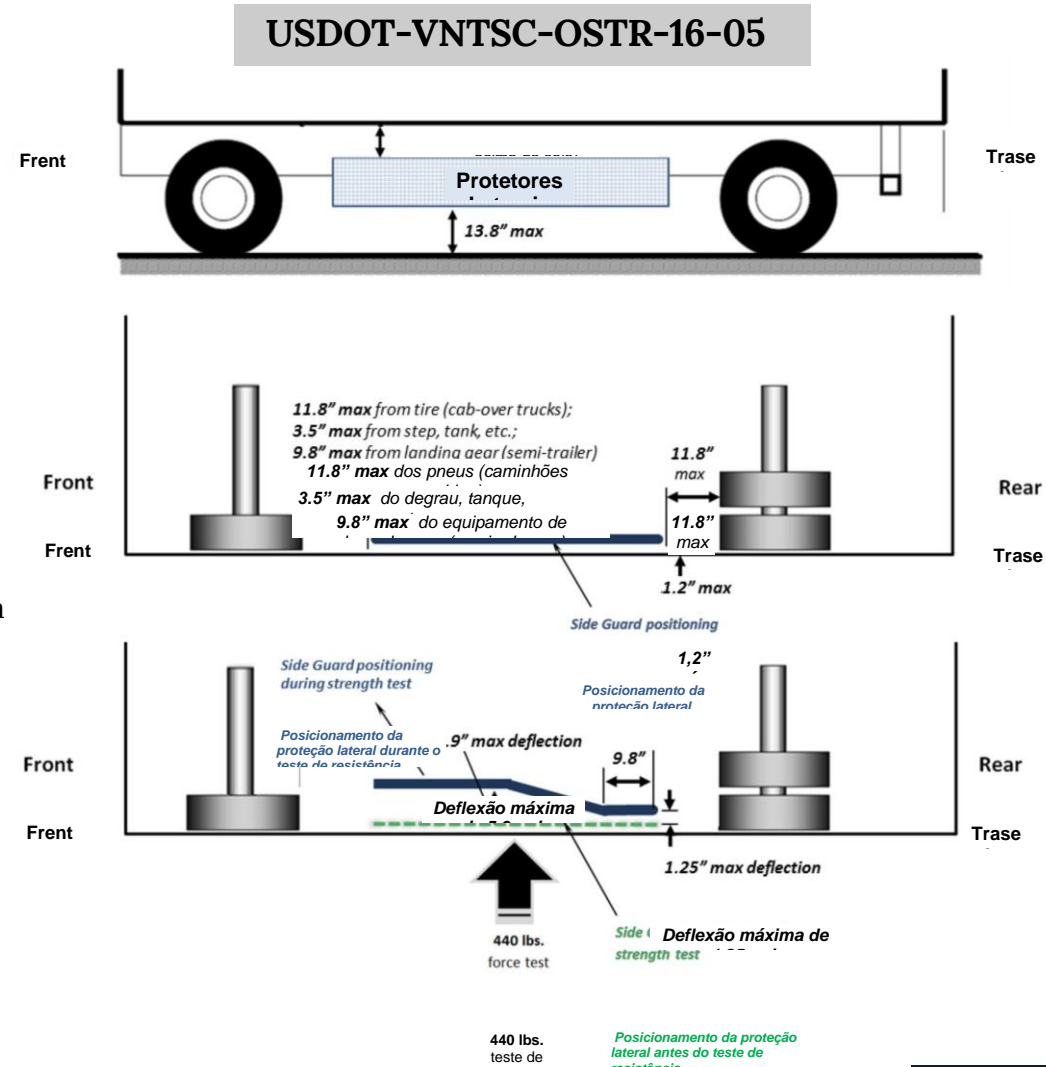
### 2. Espelhos (transversais e convexos)

- ❑ Os objetos podem ser vistos em toda a extensão do veículo
- ❑ Os objetos podem ser vistos a 3 pés acima do solo, do para-choque até onde é possível ter visão direta

### 3. Adesivos de Segurança para Ponto Cego.

- ❑ Cor "Safety Yellow" (amarelo segurança) exibida na traseira, nos lados esquerdo e direito do veículo

## Especificações dimensionais e de



Diagramas de cortesia do USDOT Volpe Center

# OS SEUS CAMINHÕES ESTÃO EM CONFORMIDADE?

## Produtos de prateleira

Defletor de fluxo de ar  
<https://airflowdeflector.com>

Empilhadeira  
<http://www.taklerusa.com/vision-zero>

Bloqueador de tráfego  
<http://walkerblocker.com>

## Agendar uma inspeção obrigatória

### Departamento de Serviços de Inspeção

617.635.5300 | [ISD@Boston.gov](mailto:ISD@Boston.gov) / 1010 Mass. Ave.  
[boston.gov/departments/inspectional-services/weights-and-measures](http://boston.gov/departments/inspectional-services/weights-and-measures)

## Perguntas Frequentes

### Quais são os tipos de veículos aplicáveis a essa norma?

Todos os veículos grandes com mais de 10.000 lbs e semirreboques usados pelos fornecedores da cidade de Boston dentro da cidade de Boston

### Preciso de um adesivo de inspeção antes de começar a trabalhar?

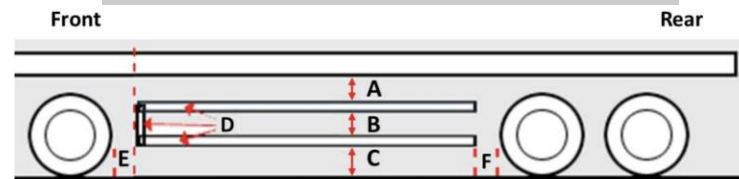
Sim, e as inspeções têm validade de dois anos

### As caixas de ferramentas podem funcionar como proteções laterais?

Às vezes, mas somente se atenderem a todas as especificações e não forem recuados em relação à borda do

## Especificações adicionais para os protetores de trilho

### USDOT-VNTSC-OSTR-16-05



A	13.8 inches max
B	11.8 inches max
C	13.8 inches max
D	4.0 inches min
E	11.8 / 3.5 inches max*
F	11.8 inches max

\*The gap between the side guard's leading edge and the wheel, wheel arch, or other permanent vehicle structure should not exceed **11.8 inches**. A **turned-in vertical bar** connecting the forward ends of the horizontal rails should be incorporated if the forward gap exceeds **3.5 inches**. The bar need not be turned in or can be omitted if the distance is less than 3.5 inches.

veículo ou deixarem grandes espaços.

### As empresas terceirizadas com caminhões operando regularmente em um trabalho, precisam ser inspecionadas e autorizadas?

Sim, lembre-se de que se trata de segurança

# OS SEUS CAMINHÕES ESTÃO EM CONFORMIDADE?

## **E as entregas em um local de trabalho?**

A cidade não considera um terceirizado que simplesmente entrega materiais ou mercadorias em um local de trabalho, ou a um departamento da cidade como um 'Fornecedor' sujeito à norma.

## **Se eu normalmente alugo caminhões para um trabalho, eles precisam ser inspecionados e autorizados?**

Sim

## **A cidade oferece inspeção para eventos maiores em um local diferente da 1010 Mass Ave.?**

Sim, ligue para agendar sua inspeção

## **Qual é a penalidade em caso de não conformidade?**

US\$ 100/veículo para a primeira infração, US\$ 150/veículo para a segunda, US\$ 200/veículo para a terceira e, em seguida, uma rescisão de contrato

