

Visión general del proyecto

La MBTA y City of Boston están trabajando en conjunto sobre el nuevo

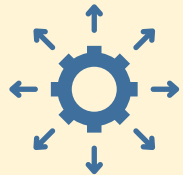
Blue Hill Avenue Transportation Action Plan

Juntos, estamos rediseñando la calle entre **Warren Street (Grove Hall)** y **River Street (Mattapan Square)**. Este rediseño incluirá carriles centrales para autobuses con el fin de mejorar la circulación y la confiabilidad del transporte público, mejoras significativas en la seguridad de los peatones, nuevos árboles y mejoras en el ámbito público para crear un corredor más seguro y vibrante.

Metas del Proyecto



Mejorar la seguridad de los peatones



Ampliar las opciones de transporte y la confiabilidad



Conectar inversiones de infraestructura

Características del Proyecto



Carriles centrales para autobuses con plataformas elevadas



Reconstrucción de la calzada y las aceras



Señales de tránsito mejoradas



Elementos de seguridad peatonal mejorados



Mejora del alumbrado público



Nuevas y mejores paradas de autobús protegidas



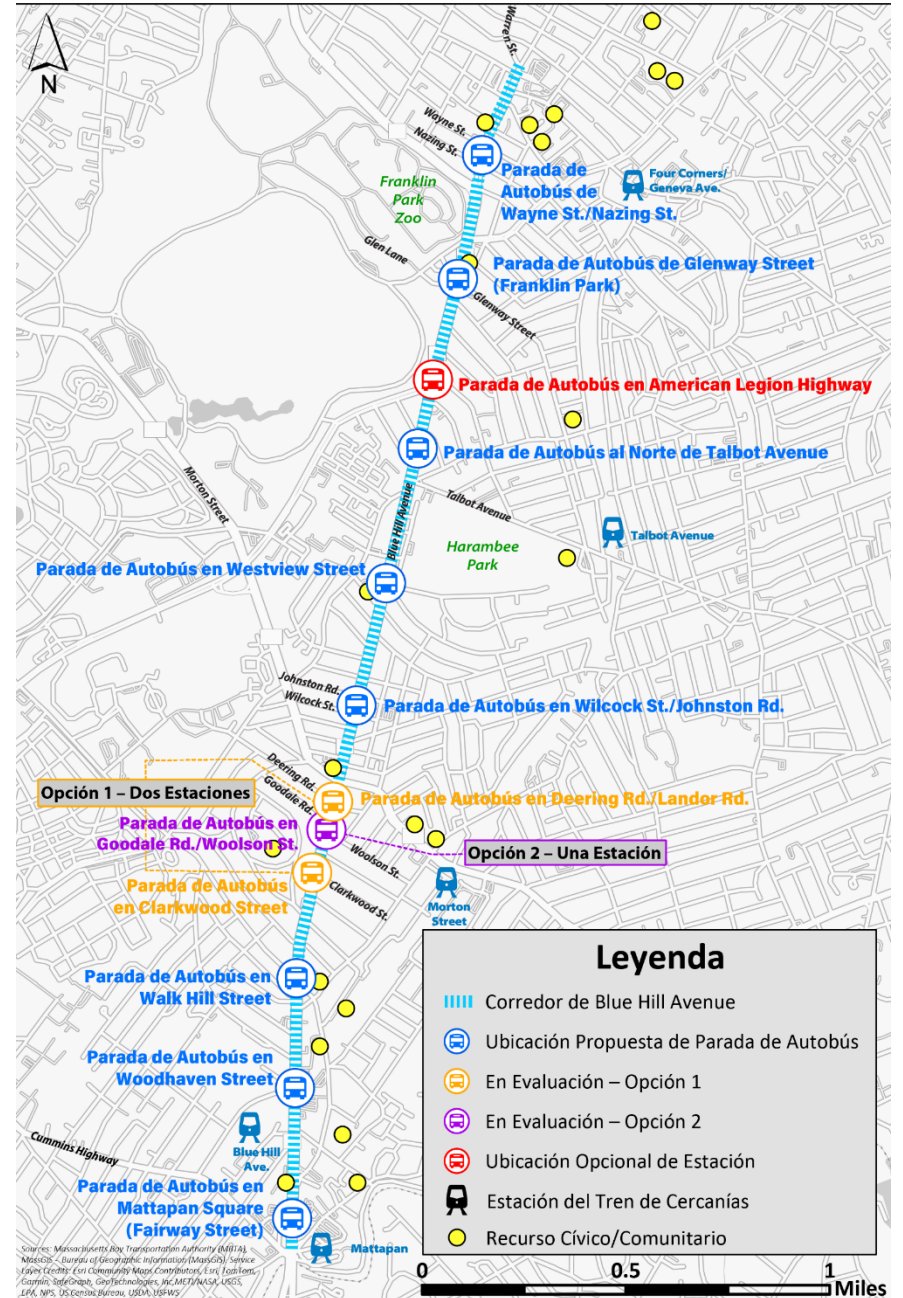
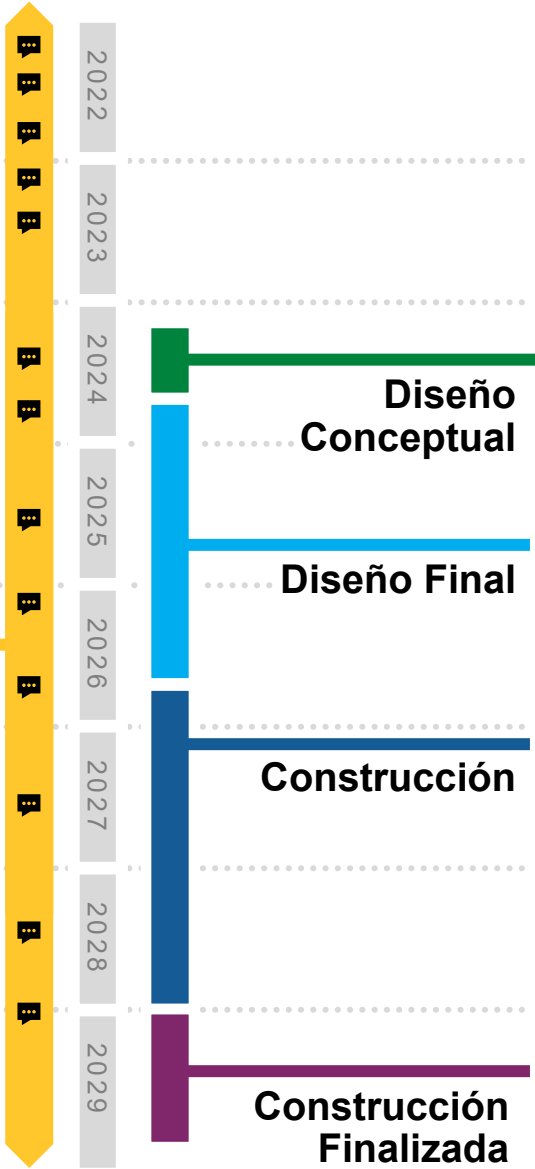
Nuevos árboles e infraestructura natural

Calendario y Mapa

Calendario

Etapas de Participación

Participación Comunitaria Continua



Participación Pública hasta Ahora

Resultados



Miembros de la comunidad contactados de manera pasiva y directa



Comentarios registrados



Agencias Locales y Estatales



Meses de participación continua



Personas vinculadas de manera directa



Tipos de Participación



Encuestas Específicas y Compilación de Datos



Talleres y Reuniones



Grupos de Debate Efectivos



Eventos Comunitarios en Persona



Campañas en los Medios de Comunicación



Opiniones recibidas

“Y me despierto y tengo que esperar treinta minutos hasta que llegue el autobús, y digo ‘Sí, no sé. Creo que no quiero ir a la escuela’”.

Participante de “Youth Real Talk”

“Creo que la infraestructura es importante para el ánimo, para darle dignidad a la gente y algo de lo que puedan sentirse orgullosos y que puedan defender. También creo que árboles, plantas y flores pueden mejorar el estado emocional de las personas”.

Participante de “Real Talk”

“Me gustaría que hubiera más iluminación en la calle, especialmente en las paradas de autobús”.

Reuniones espontáneas en la Biblioteca de Mattapan (Rastreador centralizado de opiniones), residente de Mattapan

“Dios mío, Blue Hill Ave. es una de las peores calles [sic] que he visto en mi vida. Trato de evitarla todo lo que puedo. A veces tomo una ruta más larga, solo para no pasar por ella, debido al tráfico, los ruidos, y lo desenfrenada que es”.

Participante de “Real Talk”

“Dejé de tomar el autobús para llegar a mi trabajo en el Hospital Infantil porque me llevaba dos horas. En automóvil me llevaría veinte minutos”.

Reunión pública virtual de octubre de 2022, chat por Zoom, pasajero de autobús/tren

“Blue Hill Ave. no es una autopista y no debería verse ni sentirse como tal, pero lo es”.

Bandeja de entrada de BHA (Rastreador centralizado de opiniones), residente de Dorchester

“Sabes que algunos de nosotros no tenemos automóvil y el transporte público es la única opción”.

Reunión pública virtual de octubre de 2022, chat por Zoom, pasajero de autobús/tren

“Necesitamos más árboles a lo largo de Blue Hill Ave. He vivido en Mattapan durante más de treinta años”.

Reuniones espontáneas en la Biblioteca de Mattapan (Rastreador centralizado de opiniones), residente de Mattapan

Necesidades del Tránsito y Beneficios Prioritarios

Necesidades



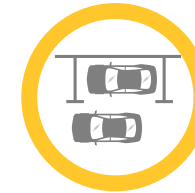
Más de 40.000 pasajeros que viajan por Blue Hill Avenue.



Más de 3.000 horas-persona por día laborable perdidas para los pasajeros de autobús debido a los retrasos en el tránsito



Los pasajeros de color pasan 64 horas más por año en la MBTA en comparación con los pasajeros blancos*



El estacionamiento en doble fila impide con frecuencia que el autobús llegue a la acera

*Fuente: *LivableStreets Alliance/mapc*

Beneficios



Las inversiones prioritarias en el transporte público mejoran la confiabilidad

Mayor frecuencia, más viajes en autobús y menos tiempo de espera entre viajes



¡No tengo que hacer transbordo!



Tiempo de viaje reducido



Nuevos viajes sin trasbordos desde Blue Hill Ave hasta LMA, Fenway y Kenmore Square

Carriles Centrales para Autobuses

Los carriles centrales para autobuses operan en el medio de la calzada, en un espacio exclusivo y separado de los carriles de circulación general.



Puntos Destacados



Mejor velocidad y confiabilidad para los pasajeros de transporte público



Permite un mayor volumen y frecuencia de autobuses



Mejora la seguridad al reducir los conflictos entre autobuses y otros modos de desplazamiento



Mejora el acceso a la acera



Aumenta el número de cruces señalizados

Plataformas Centrales para Autobuses

Diseño de la Estación

Cabinas para Llamadas de Emergencia

Prioridad de las señales de tránsito

Dosel mejorado

Mejor Iluminación

Pantallas con Horario Real de Llegada

Cámaras de Seguridad

Protección Climática

Contenedores de Basura

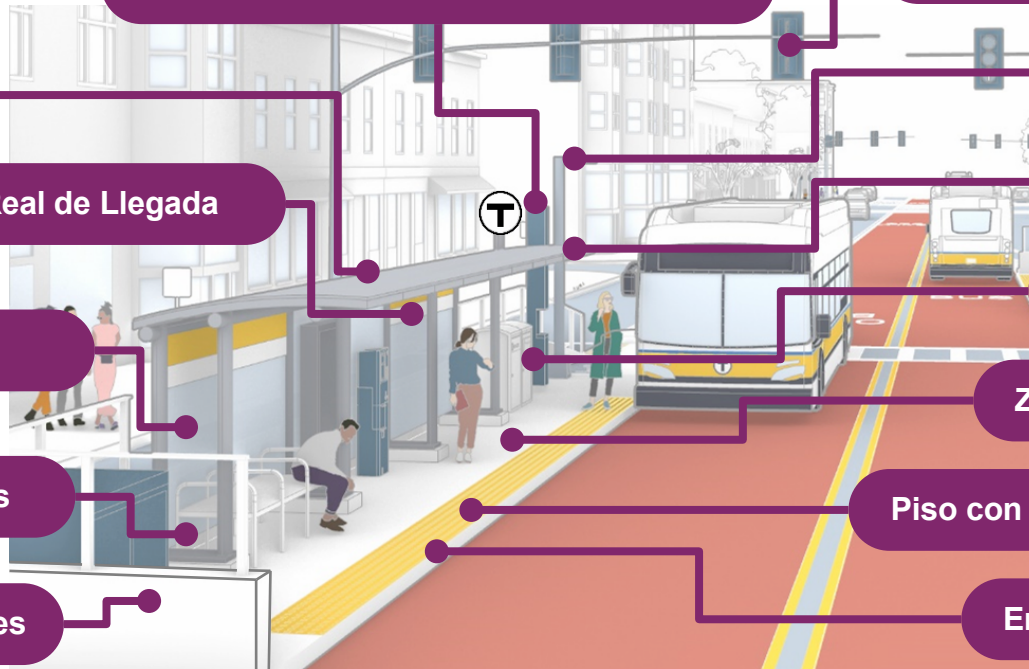
Asientos para Pasajeros

Zonas de Acceso según ADA

Protección contra Choques

Piso con Banda de Advertencia Táctil

Embarque al Nivel de la Acera



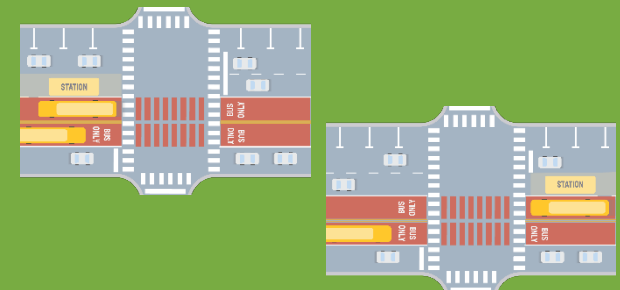
Consideraciones sobre la Ubicación de Estaciones



Distancia entre Estaciones



Plataforma en un punto más cercano o más alejado



Proximidad a Conexiones Comunitarias

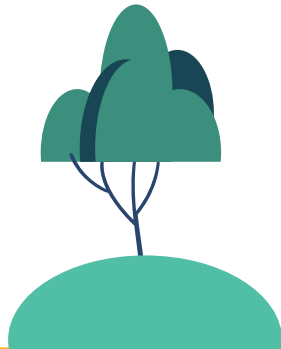
Infraestructura verde

Nos comprometemos a hacer todo lo posible para preservar en nuestro diseño a los árboles sanos y maduros a lo largo de Blue Hill Avenue. También nos comprometemos a ampliar la cubierta arbórea general de Blue Hill Avenue.



Necessidadis

- Se conservarán las medianas con árboles maduros en las zonas al sur de Harambee Park y cerca de Grove Hall



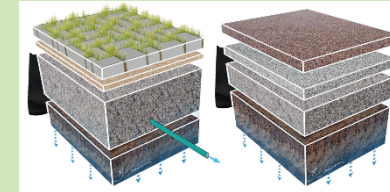
- Relleno de los cancheros de árboles faltantes a lo largo de todo el corredor
- Ampliar la cubierta de las copas de los árboles

Conjunto de herramientas de infraestructura verde

La City y la MBTA identificarán oportunidades para implementar la infraestructura natural a lo largo de Blue Hill Avenue.



Jardines de Lluvia



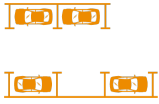
Materiales de Pavimentación Porosos



Sistema Urbano de Drenaje Sostenible

Gestión de las Bordillos de las Aceras

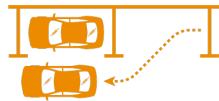
Resumen del Análisis de Aparcamiento



Ocupación

1 de 5

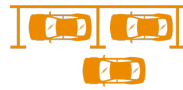
espacios disponibles durante el pico de ocupación



Recambio

2 de 3

vehículos estacionan por menos de 2 horas los días de semana



Estacionamiento en paralelo

Até 12

vehículos en doble fila se observaron cerca de Harvard St. (mayor frecuencia)



Origen de los Vehículos

36%

de vehículos registrados fuera de City of Boston

Kit de herramientas de cambio en la acera

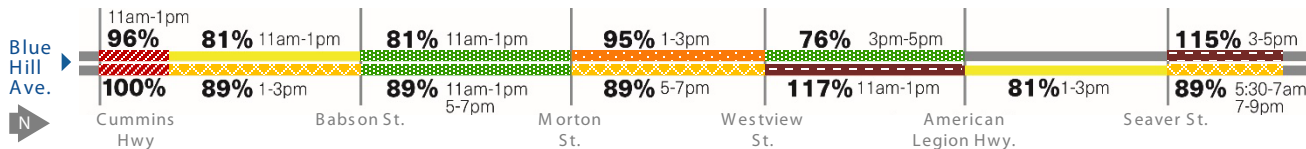
Zonas de recogida y entrega



Utilización de los Espacios para Estacionar en Blue Hill Avenue

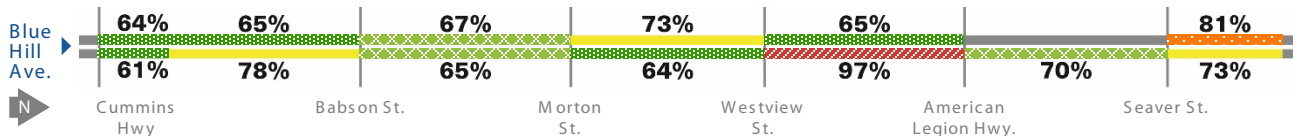
Máxima Utilización de Estacionamiento observada

 ≤80%
 81-85%
 86-90%
 91-95%
 96-100%
 >100%



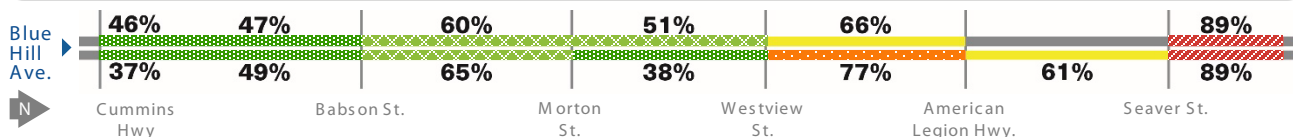
Utilización de Estacionamientos Durante el Día

 61-65%
 66-70%
 71-80%
 81-90%
 91-100%



Utilización de Estacionamiento en Horario Nocturno

 <50%
 51-60%
 61-70%
 71-80%
 81-90%



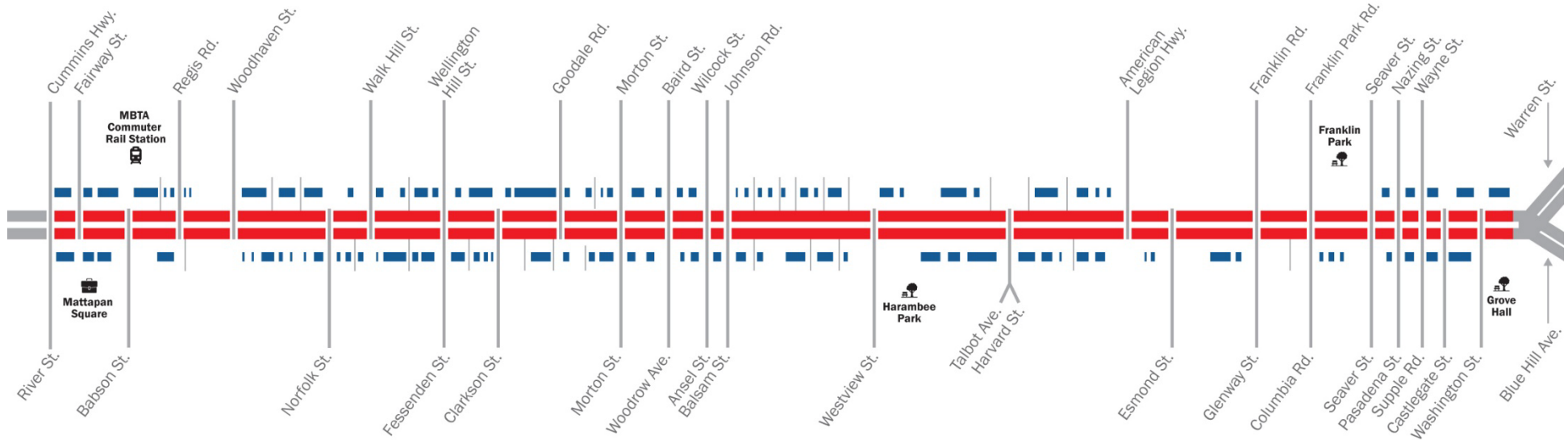
Estacionamiento a largo plazo



Gestión de bordillos

Lugares propuestos para aparcar en el corredor

 Aparcamiento en la calle



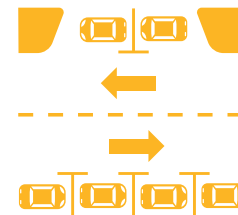
Resumen de cambios relativos al aparcamiento



Se conservará más del **90 %** de los espacios para aparcar en el corredor.



Aumento neto de espacios de aparcamiento legales que cumplen con las normas de seguridad.



Actualización de las normativas aplicables a los bordillos, para adaptarlos mejor a los comercios, los centros comunitarios, y otros destinos populares a lo largo de la calle.

Recursos Útiles sobre Seguridad Peatonal



**Mejorar la
visibilidad en las
intersecciones**



**Cruces
Peatonales
Mejorados**



**Cruces más
Cortos**



**Puntos de
Descanso en los
Cruces
Peatonales**



**Piso con Banda
de Advertencia
Táctil**



**Accesibilidad
Mejorada**



**Aceras
Reparadas**



**Más Superficies
con Sombra**



Transitabilidad

Mejoras a Corto Plazo

City of Boston está realizando una serie de mejoras a corto plazo a fin de optimizar la seguridad, accesibilidad y solidez en Blue Hill Avenue.



Renovación de los cruces peatonales y las señalizaciones en el pavimento



Repavimentación de las secciones dañadas de las carreteras



Mantenimiento por Baches



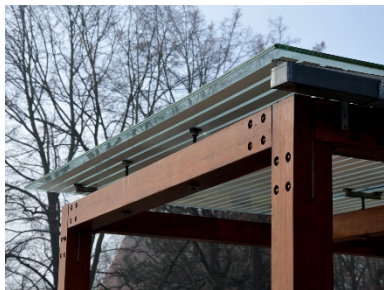
Reparación de aceras



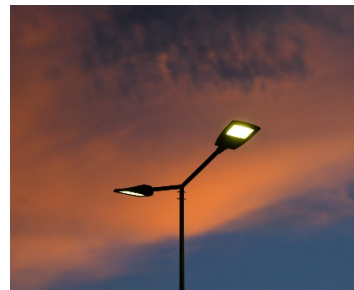
Reinstalación de la estatua RISE Gateway



Instalación de reductores de velocidad en calles de vecindarios



Instalación de techos verdes en las casetas de autobús



Mejoras en la iluminación de las calles



Incremento en los tiempos para que crucen los peatones a fin de reducir los conflictos con los vehículos

Características del proyecto

- 1 **3.1** millas de carriles centrales
- 2 De **9 a 11** pares de plataformas de abordaje de autobús
- 3 Se conservará más del **90%** de los espacios para aparcar en el corredor.
- 4 **14+** cruces peatonales nuevos o mejorados
- 5 **2.25** millas de carriles protegidos para bicicletas
- 6 **Más de 120,000** pies cuadrados de espacios verdes (el equivalente a más de 25 canchas de baloncesto)
- 7 **Más de 100,000** pies cuadrados de aceras adicionales (el equivalente a más de 20 canchas de baloncesto)
- 8 Al menos **150** árboles nuevos



9 Recursos para apaciguar el tráfico en las calles de los vecindarios

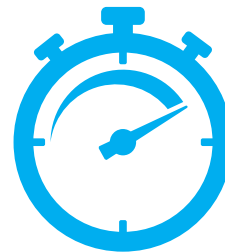
10 Nuevos carriles señalizados para girar a la izquierda/girar en U en todo el corredor

Beneficios del servicio de autobús

Avenue El Plan de Acción de Transporte de Blue Hill Avenue mejora el servicio de autobús en el corredor :



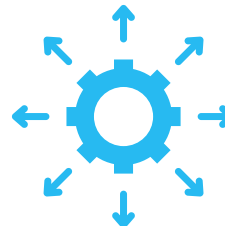
Permite ahorrar entre **10 y 15 minutos** de viaje en autobús durante la hora pico*



Brinda un servicio **más confiable**, lo que genera un mejor desempeño puntual y tiempos de viaje más predecibles



Beneficia a **40,000** personas en el corredor



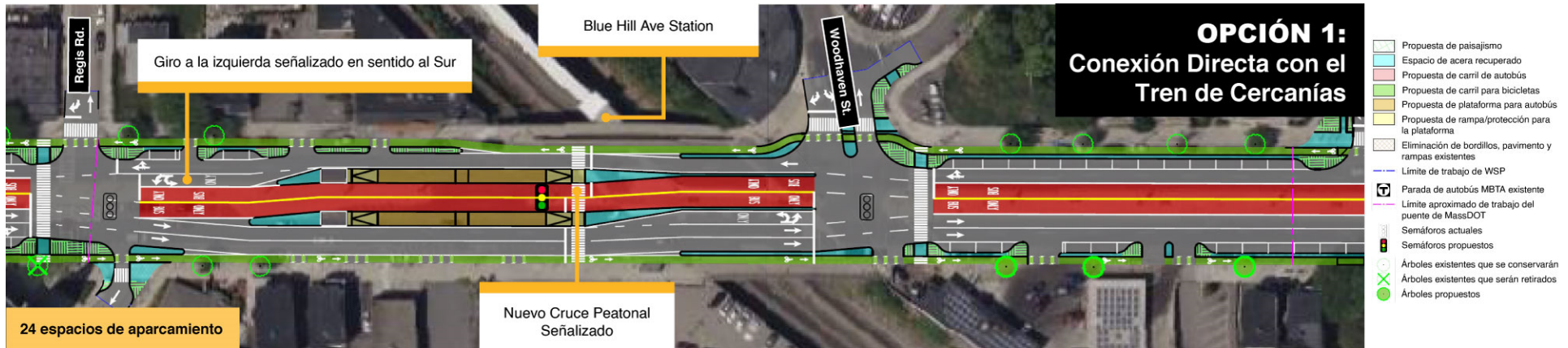
Respalda el **aumento del servicio** del Proyecto “Better Bus” de la MBTA a lo largo de Blue Hill Avenue. Esto genera nuevos viajes en autobús sin trasbordo y de alta frecuencia que conectan Blue Hill Ave. con Longwood Medical Area, Fenway, y Kenmore Square.



Mejora la **accesibilidad** y genera mayor **comodidad** para los pasajeros en las plataformas

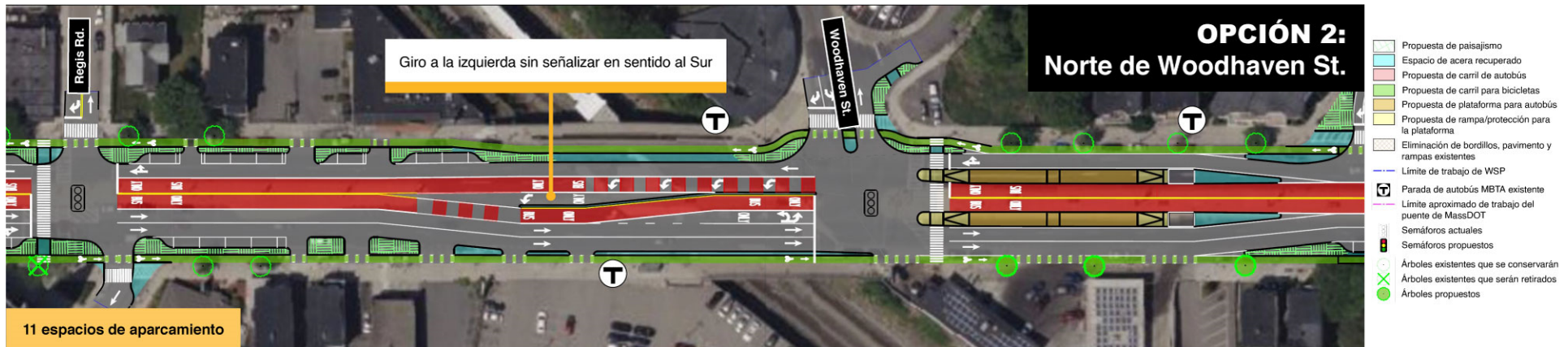
*Teniendo en cuenta la longitud total del corredor, aproximadamente de 3 millas

Opciones de Regis Rd. a Almont St.



Consideraciones clave

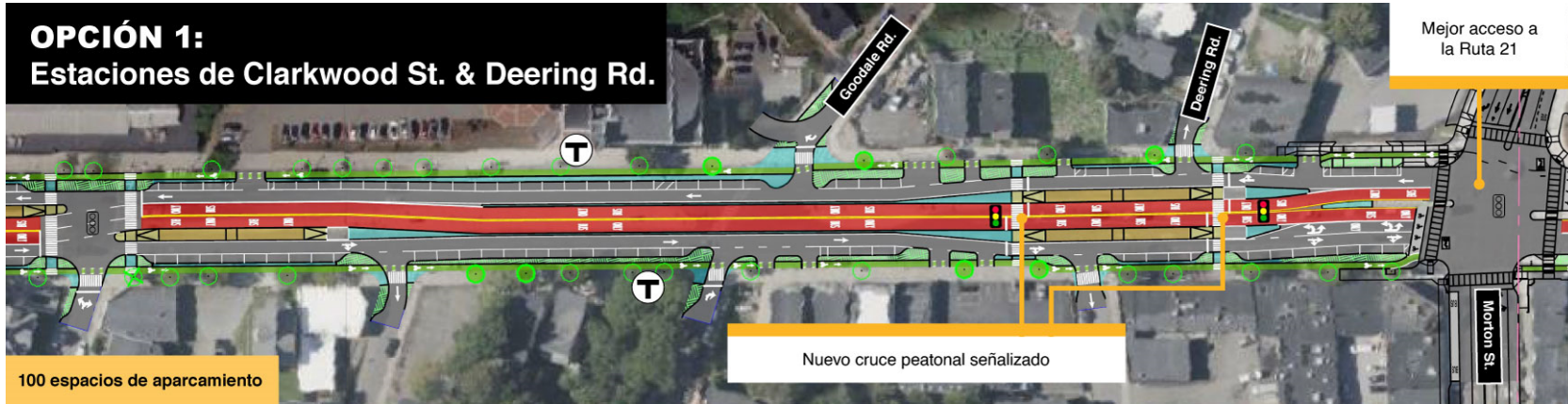
- Reduce distancias en las calles laterales
- Mejora las conexiones con la Línea Fairmount
- Ofrece un nuevo giro a la izquierda hacia Fremont St.
- Cierra el giro en U/giro a la izquierda sentido sur sin señalizar cerca de la Jubilee Christian Church



Consideraciones clave

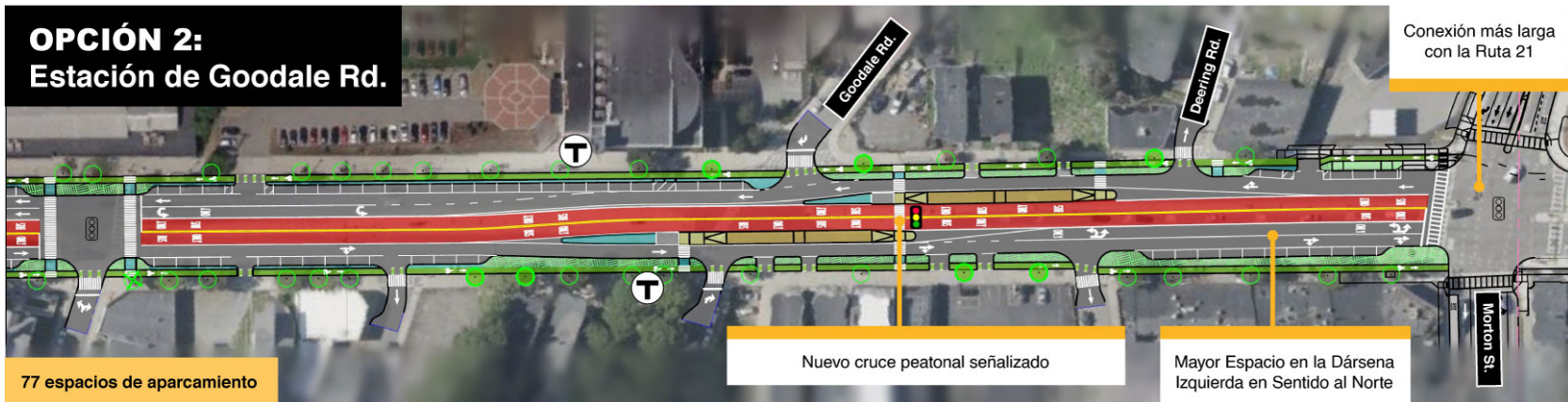
- Sin nuevo cruce señalizado
- Reduce las distancias de cruce en las calles laterales
- Caminata más larga hasta la Línea Fairmount

Opciones de Clarkwood St. a Morton St.



Consideraciones clave

- Caminata más corta hasta las plataformas
- Más opciones para evitar caminatas cuesta arriba
- Más tiempo de viaje en autobús debido a que hay paradas adicionales
- Incluye dos nuevos cruces peatonales señalizados



Consideraciones clave

- Caminata cuesta arriba más larga para llegar a la plataforma
- Menor tiempo de viaje en autobús debido a que hay menos paradas, pero caminatas más largas para el transbordo a la Ruta 21
- Incluye un nuevo cruce peatonal señalizado a mitad de cuadra

Opciones de Talbot Ave. a Wales St.

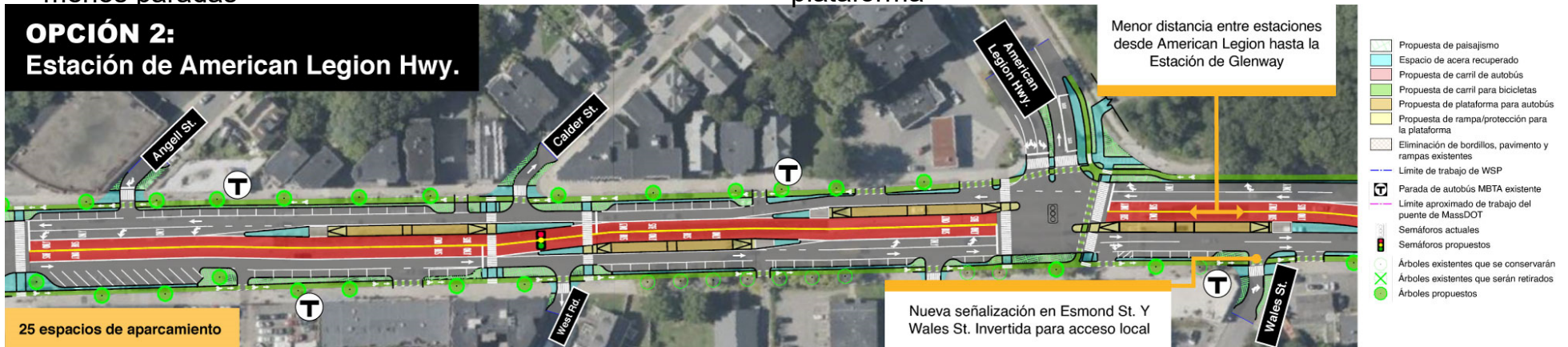
OPCIÓN 1: Sin Estación



Consideraciones clave

- Dos nuevos cruces peatonales señalizados
- Cruces peatonales más cortos en las calles laterales
- Menor tiempo de viaje en autobús debido a que hay menos paradas
- Incluye un giro en U/giro a la izquierda sentido sur en American Legion para acceso local
- Caminata cuesta arriba más larga para llegar a la plataforma

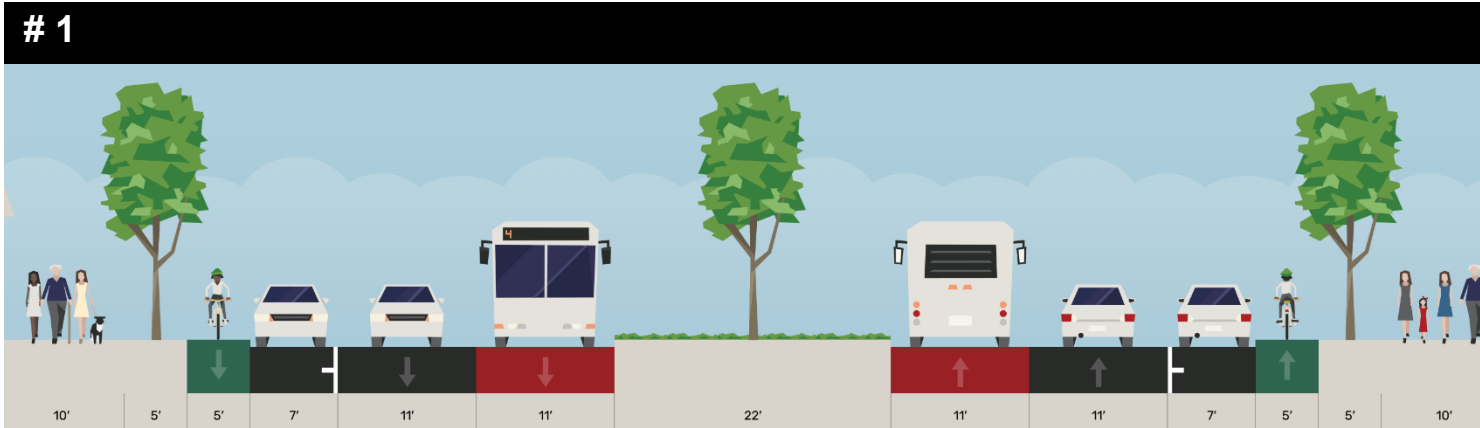
OPCIÓN 2: Estación de American Legion Hwy.



Consideraciones clave

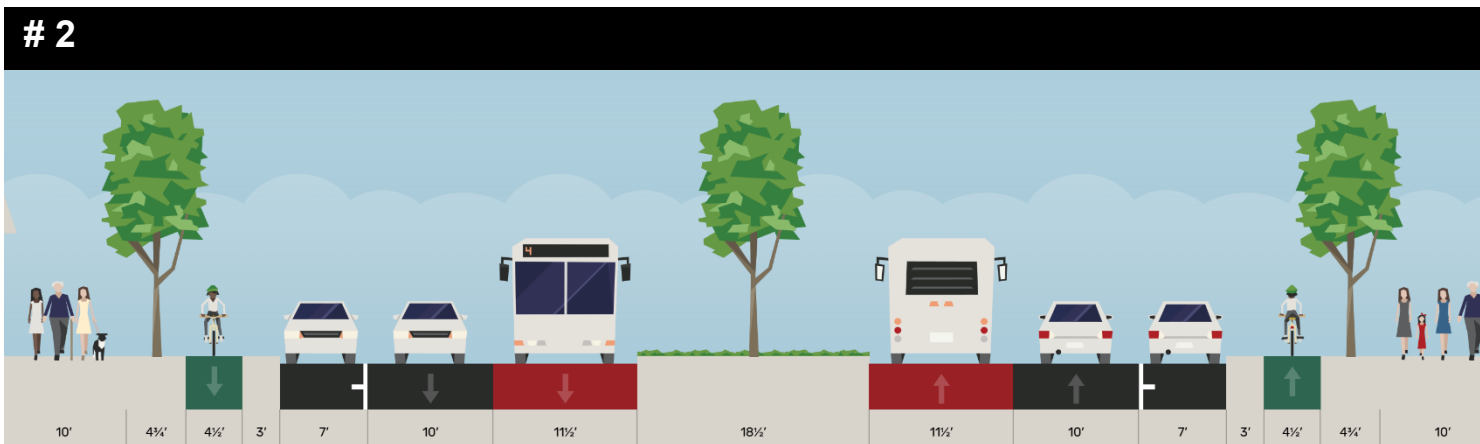
- Dos nuevos cruces peatonales señalizados
- Cruces peatonales más cortos en las calles laterales
- Más tiempo de viaje en autobús debido a paradas adicionales
- No hay giro en U/giro a la izquierda sentido sur en American Legion
- Caminata cuesta arriba más corta para llegar a la plataforma

Opciones de Balsam St. a Westview St.



Consideraciones clave

- Mantiene las 38 medianas existentes y 26 árboles en los bordillos
- Mantiene las líneas del bordillo existentes
- Incluye carril para bicicletas sin protección



Consideraciones clave

- Mantiene las 38 medianas existentes y 26 árboles en los bordillos
- Reduce la mediana y reconstruye las líneas externas del bordillo
- Incluye un carril para bicicletas protegido

Comparta su opinión

Teniendo en cuenta las reuniones que se han celebrado en la comunidad, la MBTA y la ciudad de Boston han desarrollado varios objetivos del proyecto. **Por favor, indíquenos en qué medida el borrador del diseño conceptual para todo el corredor cumple con estos objetivos.**

	Muy en desacuerdo	En desacuerdo	Neutral	De acuerdo	Muy de acuerdo
 <p>Amplía el arbolado y la infraestructura verde</p>	COLOCAR AQUÍ	COLOCAR AQUÍ	COLOCAR AQUÍ	COLOCAR AQUÍ	COLOCAR AQUÍ
 <p>Mejora el entorno público</p>	COLOCAR AQUÍ	COLOCAR AQUÍ	COLOCAR AQUÍ	COLOCAR AQUÍ	COLOCAR AQUÍ
 <p>Mejora la seguridad de los peatones</p>	COLOCAR AQUÍ	COLOCAR AQUÍ	COLOCAR AQUÍ	COLOCAR AQUÍ	COLOCAR AQUÍ
 <p>Mejora el transporte público</p>	COLOCAR AQUÍ	COLOCAR AQUÍ	COLOCAR AQUÍ	COLOCAR AQUÍ	COLOCAR AQUÍ
 <p>Mantiene el aparcamiento</p>	COLOCAR AQUÍ	COLOCAR AQUÍ	COLOCAR AQUÍ	COLOCAR AQUÍ	COLOCAR AQUÍ

Ayúdenos a Darle Forma al Proyecto

Los comentarios públicos que se presentaron durante el desarrollo del Blue Hill Avenue Transportation Action Plan ayudaron a dar forma a la visión general para Blue Hill Avenue. **El Blue Hill Avenue Multimodal Corridor Project estará basado en los comentarios públicos anteriores para desarrollar un proyecto que se ajuste a las metas, valores y recomendaciones del plan de acción.**

Comparta
sus ideas

 www.mbta.com/bluehillave



¡Escanee el código QR para
visitar nuestro sitio web!

¿Cómo puedo participar en el Proyecto?



Comparta sus ideas

Brinde comentarios esta noche o envíelos en línea.



Contact us

Contáctenos por preguntas o comentarios sobre el proyecto:
betterbusproject@mbta.com
bluehillave@boston.gov



Aprende más

Visite la página web del proyecto para mantenerse informado sobre la última y mejor información del proyecto.



Suscríbese a la lista de correos electrónicos

Visite el sitio web de la Ciudad del Blue Hill Avenue Transportation Action Plan:
www.boston.gov/bluehillave



Síguenos

Síguenos en las redes sociales:
[@mbta](https://twitter.com/mbta) [@bosstreetscabinet](https://twitter.com/bosstreetscabinet)



Concurra a futuros eventos

Visite el sitio web del proyecto para enterarse de las próximas oportunidades de participación.